

MARQUAGE SPORT EVENEMENTIEL

Ephémère - Phase aqueuse

SINTOPEINTURE

Teintes	Conditionnement	Référence
Blanc	Aérosol 500 ml	920550
Bleu	Aérosol 500 ml	920555
Jaune	Aérosol 500 ml	920560

Durée dans le temps :
15 jours *



**En fonction du passage et des intempéries*

DESTINATION ET PRESENTATION DU PRODUIT

La peinture Marquage Sport événementiel à durée éphémère s'utilise pour marquer les manifestations sportives, les foires, les brocantes et tous autres marquages nécessitant un marquage temporaire.

CARACTERISTIQUES SPECIFIQUES

Le produit a été spécialement formulé à base de **liant végétal et de pigments fluorescents haute luminosité**.

Le marquage s'efface naturellement soit sous l'effet naturel du temps ou par sollicitation mécanique. (Brossage ou jet sous pression)

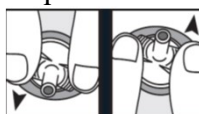
TYPES D'UTILISATIONS

La peinture Marquage Sport événementiel à durée éphémère peut s'appliquer pour un marquage au sol lors :

- des marathons
- des courses de vélo,
- des brocantes,
- des salons,
- des foires,
- des courses équestres,
- des entiers GR/PR,
- des balisages temporaires.

SPECIFICITES

L'aérosol possède une buse spécifique manuelle qui permet une utilisation tête en bas.



CARACTERISTIQUES TECHNIQUES

Aspect	Liquide
Teintes	Blanc-Bleu-Jaune
Type de liant	Liant végétal
Durée du marquage	15 jours en fonction du passage et des intempéries
Gaz propulseur	Oxyde de diméthyle
Temps de séchage à l'air à 20 °C	Au toucher : 10 minutes suivant les conditions d'application et les conditions météorologiques
Température d'application	Optimal entre 10 et 25°C
Stockage de l'aérosol	Entre 10 et 25°C et entre 50 et 75% d'humidité

MISE EN OEUVRE

APPLICATION

- Agiter vigoureusement l'aérosol pendant 2 minutes (après avoir entendu le son du mélangeur)
- Pulvériser à environ 10 cm du support.
- Purger l'aérosol tête en haut après chaque utilisation.

NETTOYAGE DES OUTILS

- Nettoyage à l'eau

CONSEILS

- Ne pas utiliser à une température inférieure à 0°Celsius
- Ne pas laisser l'aérosol en plein soleil
- Ne pas exposer à une température de +50°C.

PRECAUTIONS D'EMPLOI

Consulter la fiche de données de sécurité. Récipient sous pression.

Ne pas fumer. Ne pas vaporiser vers une flamme ou un corps incandescent. Ne pas jeter au feu même vide. Conserver hors de portée des enfants. Ne pas respirer les aérosols. Bien ventiler après usage.

SERVICE CONSOMMATEURS

0 800 09 2000 Service & appel gratuits

Produit dangereux. Respecter les précautions d'emploi.

SINTO SAS
Parc d'activités de Napollon
15 rue du Plantier
13676 Aubagne Cedex (France)
Tél : 04.42.18.59.59 Fax : 04.42.18.59.60
www.sinto.fr-www.sintoshop.fr

SINTO[®]

Ces renseignements sont donnés en toute bonne foi et sont basés sur les résultats obtenus à partir d'une longue expérience et de nombreux tests de laboratoire. Cependant comme les conditions d'utilisation sont hors de notre contrôle, aucune responsabilité ne peut être acceptée de notre part en cas de perte ou de dommage provenant de la mauvaise utilisation de notre produit.